

Rapport RSE 2024



Sommaire

Le Groupe	02
Une année de déploiement	10
Développement stratégique	11
Augmenter la durée de vie des équipements	12
Gouvernance RSE	15
Responsabilité Sociale	16
Engagements envers nos collaborateurs	17
Engagements envers notre chaîne de valeur	22
Engagement envers nos utilisateurs	24

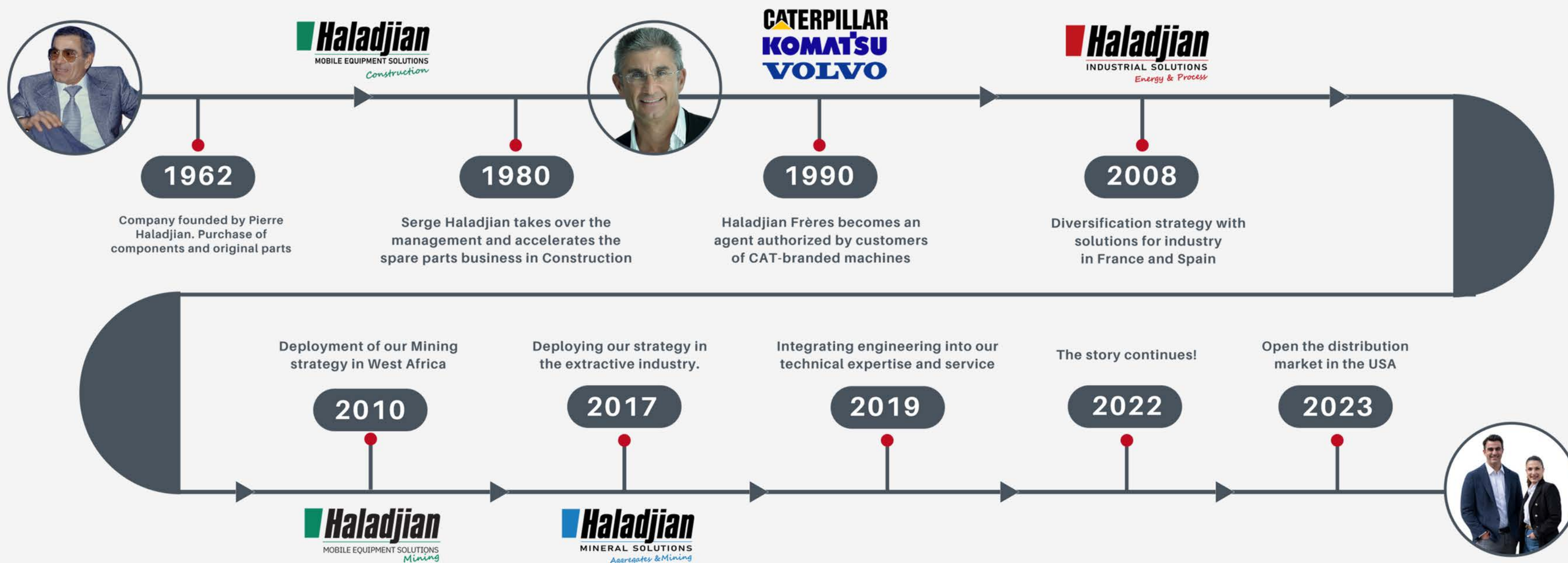
Responsabilité Environnementale	27
Réduction de notre impact	28
Déploiement de partenariats durables	32
Accompagner nos clients dans leurs objectifs	33
Indicateurs	37
Contacts	39

Assurer la durabilité et l'efficacité des opérations

La mission du Groupe Haladjian est d'être le partenaire de la transformation durable et performante des opérations de ses clients.

Forts de nos 60 années d'expérience et d'expertise technique, nous développons des solutions globales et sur mesure pour nos clients, leur permettant d'optimiser leurs processus et d'augmenter la disponibilité de leurs équipements.

UNE HISTOIRE D'ENGAGEMENT, TOURNÉE VERS NOS CLIENTS



UNE PRÉSENCE MARCHÉ AU PLUS PRÈS DE VOS ENJEUX

Le groupe Haladjian s'efforce, avec passion, d'offrir à ses clients les alternatives les plus avantageuses pour assurer la durabilité et l'efficacité de leurs opérations.



 **Drilling**



 **Extraction**



 **Process**



 **Recycling**



 **Energy & Risks**

NOS VALEURS

PASSION

La passion de nos métiers est ce qui nous rassemble depuis 60 ans au service de notre mission. La culture technique est inscrite dans notre ADN. C'est cette énergie inépuisable qui nous pousse à aller toujours plus loin pour assouvir la soif de satisfaire, de comprendre et de réaliser.

INNOVATION

L'innovation est notre moteur de croissance et un axe de différenciation majeur pour accomplir notre mission. Nos relations avec nos parties prenantes favorisent la créativité pour concevoir et expérimenter de nouvelles solutions.



HUMAIN

Notre vision repose sur le respect et se traduit par la considération des personnes quelles que soient leur appartenance. Le respect des engagements, la cohésion d'équipe et l'intérêt collectif scellent les fondamentaux de notre entreprise familiale.

ENGAGEMENT

L'engagement repose sur l'implication individuelle et collective. L'accomplissement de notre mission dépend de la mobilisation de toutes les compétences, la diversité des talents et des personnalités, pour satisfaire durablement les parties prenantes.

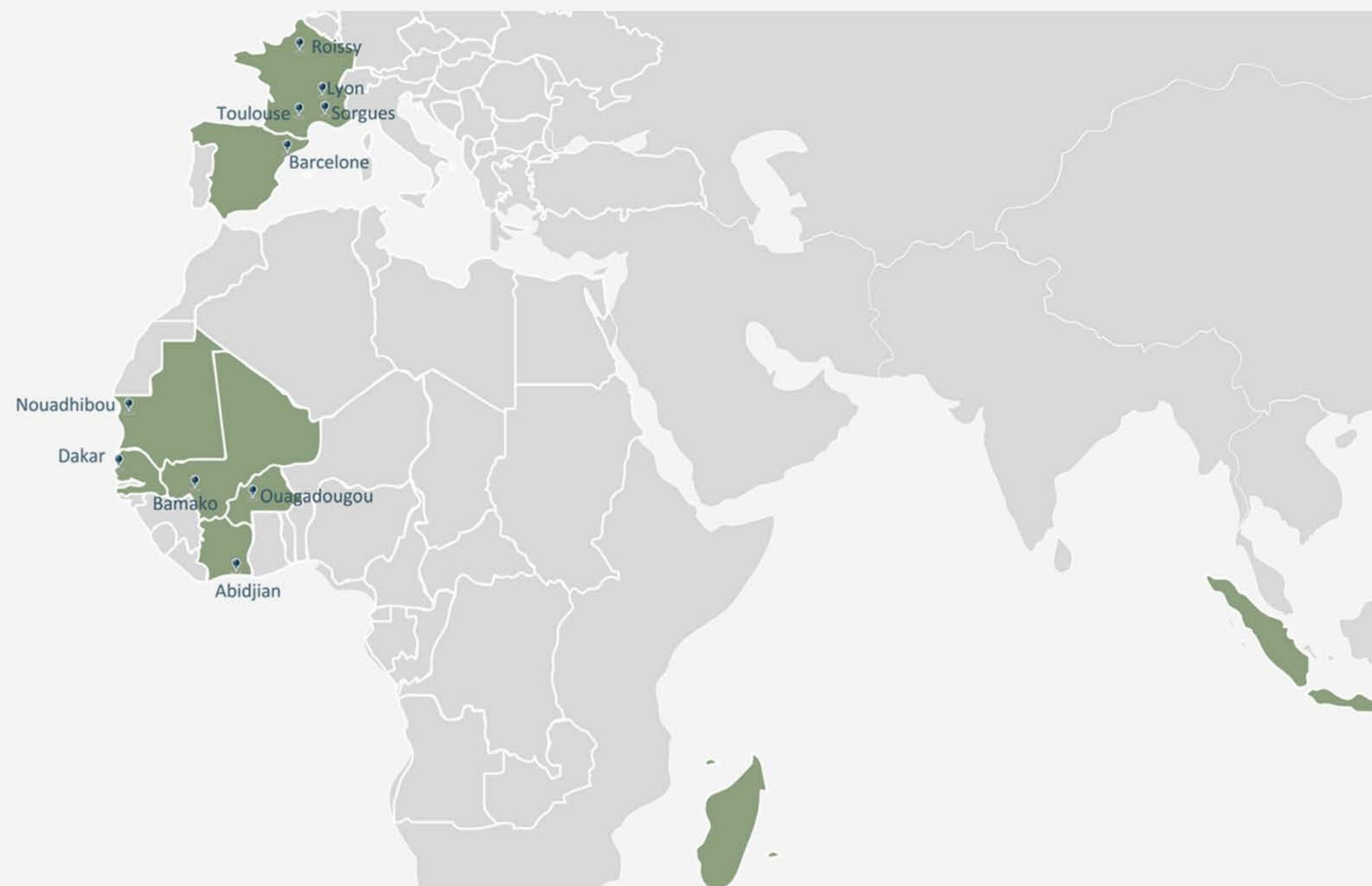
PERFORMANCE

La performance est soutenue par l'équilibre entre les performances individuelles et collectives. Nous manageons avec agilité les processus de nos activités dans le but d'une amélioration continue de notre création de valeur pour nos parties prenantes.

NOTRE EXPERTISE, N'A PAS DE FRONTIÈRES.

Nous renforçons notre présence à l'international pour accompagner au mieux nos clients, où qu'ils se trouvent. Grâce à nos implantations et à un réseau de partenaires de confiance, nous sommes en mesure de livrer rapidement les pièces essentielles, de déployer nos services sur le terrain et de partager notre expertise technique avec réactivité.

Cette proximité nous permet d'assurer un suivi personnalisé, d'adapter nos solutions aux réalités terrain et de garantir une continuité opérationnelle sans compromis.



Être présents à l'international, c'est pour nous un engagement concret : celui de rester disponibles, efficaces et à l'écoute de nos clients, partout dans le monde.



**103 M€ DE CHIFFRE
D'AFFAIRES**



**45000
CLIENTS**



**250
COLLABORATEURS**

**30 M€
DE STOCK**



**18
PAYS**



LE MOT DE LA DIRECTION

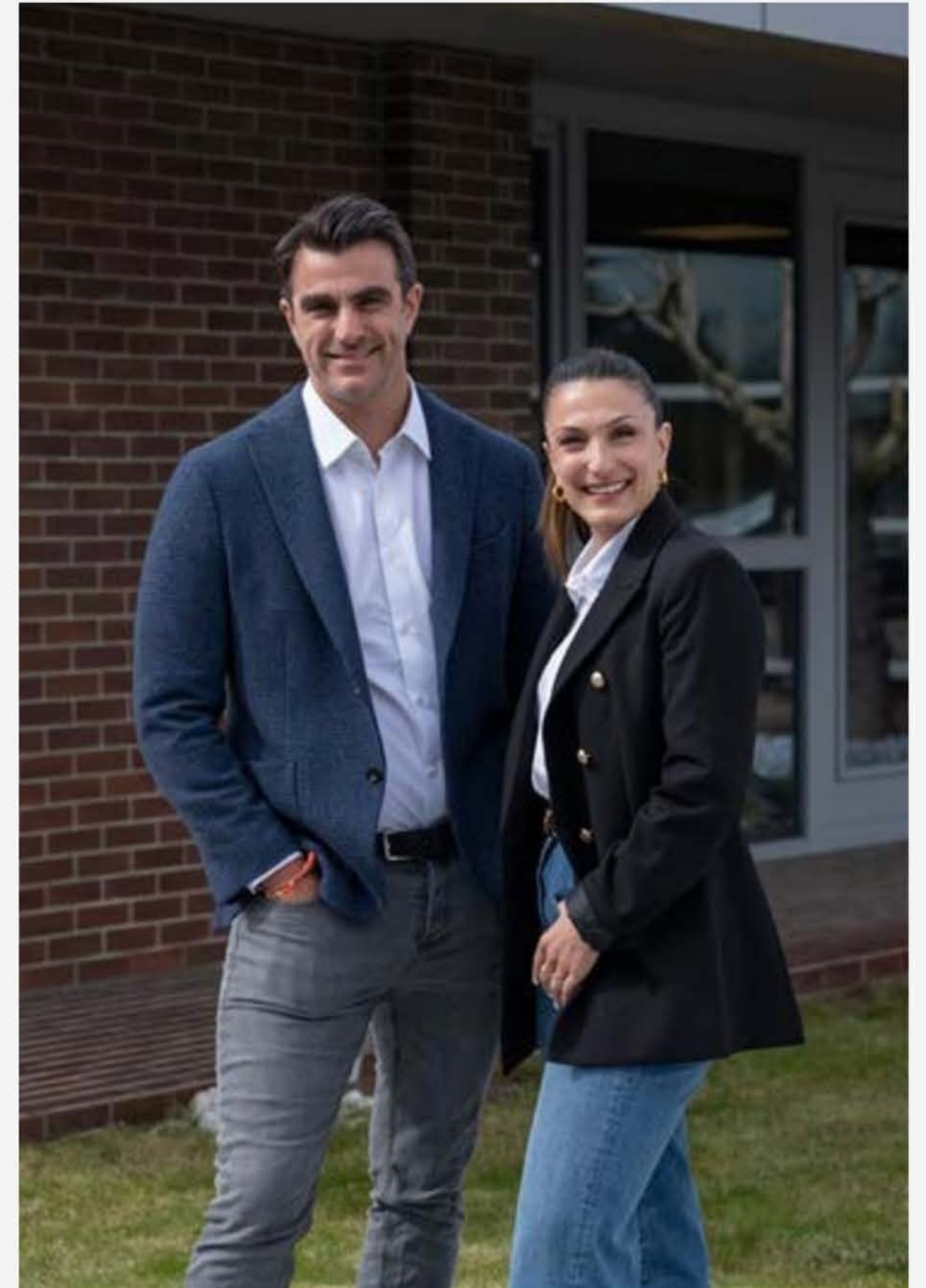
L'année 2024 a été marquée par un ralentissement historique du marché français. Grâce à notre passion pour nos activités, le Groupe a su saisir l'opportunité de se renouveler, de se réinventer et d'opérer de véritables changements de paradigme.

Notre groupe familial est fondamentalement engagé sur le long terme et considère la transmission comme une valeur essentielle. En tant que gardiens, nous devons progresser, favoriser l'innovation et nous adapter afin d'ouvrir la voie à une croissance durable et inclusive.

Au cours des deux dernières années, nous avons restructuré le groupe et nos méthodes de fonctionnement. Ces changements renforcent notre expertise et préparent l'entreprise à relever les défis de demain.

Nous défendons ardemment un monde responsable et engagé et sommes pleinement conscients de notre rôle crucial dans la transition vers l'avenir.

Nos 60 ans d'activité sont le fruit de l'engagement de nos collaborateurs et de la confiance de nos partenaires. Ensemble, nous sommes prêts à relever les défis passionnants qui nous attendent, en transformant chaque obstacle en opportunité.



COMITÉ DE DIRECTION



NELLY HEMMO HALADJIAN

→ CEO - VP BUSINESS OPERATIONS



PIERRE HALADJIAN

→ CEO - VP PRODUCT & BUSINESS DEVELOPMENT



ALEXANDER BITTERLICH

→ CFO



ALEXANDRE HEMMO

→ PURCHASE AND SUPPLY CHAIN DIRECTOR



EMMANUEL THOMASSIN

→ HALADJIAN MOBILE EQUIPMENT CONSTRUCTION DIRECTOR



MATHIEU PRAT

→ HALADJIAN MOBILE EQUIPMENT MINING DIRECTOR



JULIEN PIOT

→ HALADJIAN INDUSTRIAL SOLUTIONS DIRECTOR



ANTOINE MOSCATELLI

→ HALADJIAN MINERAL SOLUTIONS DIRECTOR

Une année de déploiement



Cette année a marqué une étape clé dans notre développement, avec le lancement de nouvelles activités, l'exploration de marchés porteurs et la mise en œuvre de leviers de croissance stratégiques.

Ces initiatives traduisent notre capacité à innover, à nous adapter et à déployer notre savoir-faire pour répondre aux enjeux de demain.

DÉCOUVREZ HALADJIAN RENTAL



Déjà
2 500 heures
d'utilisation



Près de
200 000 m
forés



Avec Haladjian Rental, nous mettons à disposition de nos clients des foreuses adaptées aux environnements et applications techniques exigeantes.

Nos deux foreuses Epiroc T45 et D50 permettent de répondre à des besoins de nos clients en leur évitant le recours à l'achat, tout en garantissant fiabilité, disponibilité et performance.

Notre modèle s'inscrit pleinement dans une logique **d'économie d'usage** : il favorise l'optimisation des équipements, limite la surconsommation de ressources et prolonge la durée de vie des machines grâce à une maintenance préventive maîtrisée.

En choisissant la location, nos clients bénéficient d'une solution flexible et responsable, qui allie performance opérationnelle et engagement durable, en évitant l'immobilisation financière d'un achat et les émissions associées à la fabrication d'une machine neuve qui serait à terme sous exploitée.

Haladjian Rental, notre expertise de la maintenance au service d'une performance durable et partagée.

AUGMENTER LA DURÉE DE VIE DES ÉQUIPEMENTS

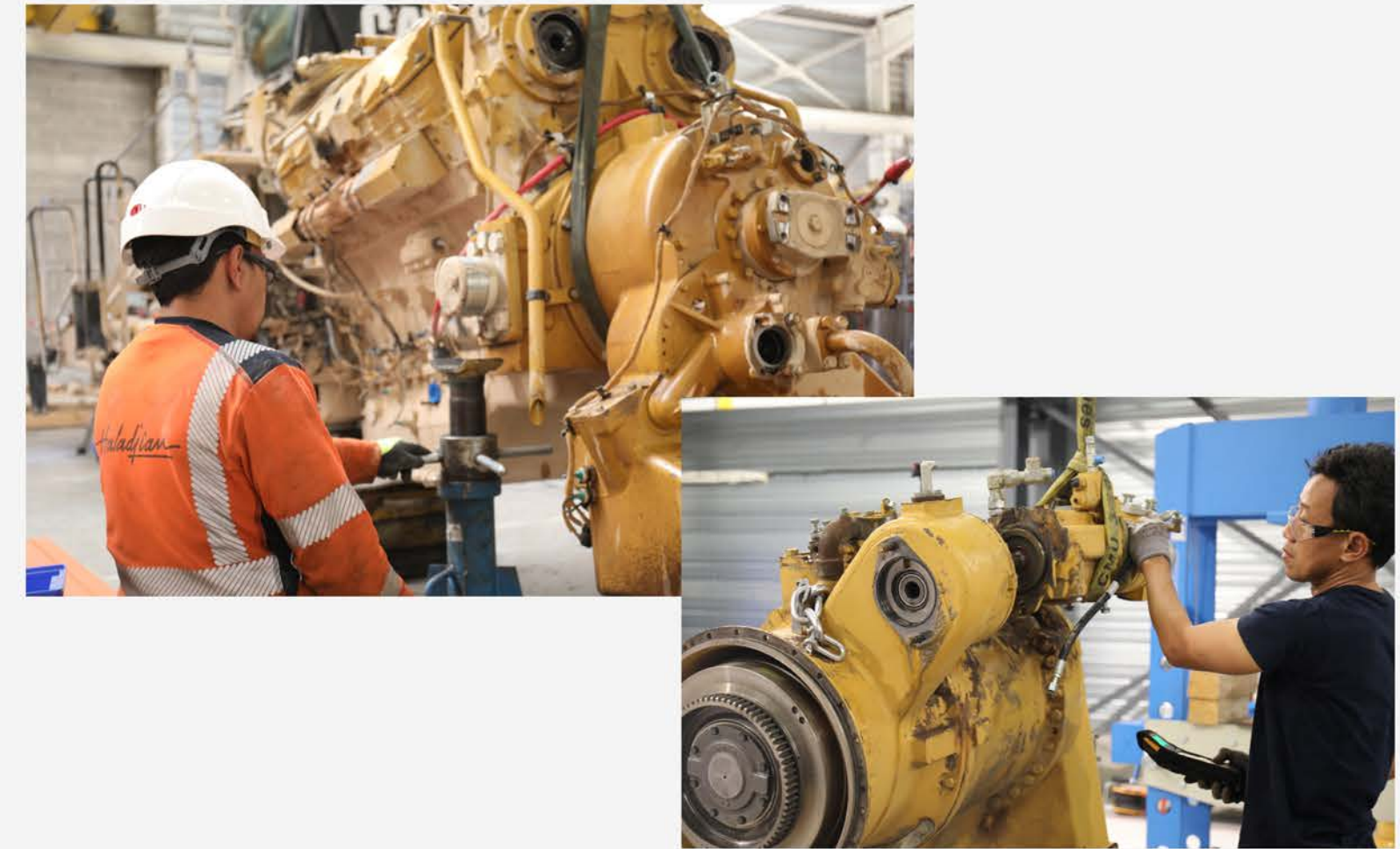
Le rebuild une solution à impacts.

Le rebuild –ou remanufacturing- désigne un processus industriel de remise à neuf d'un équipement ou d'un composant usagé pour lui redonner un niveau de performance et de fiabilité équivalent au neuf.

En remettant en état des équipements ou composants existants, le rebuild permet d'éviter la production d'un matériel neuf et, par conséquent, de réduire significativement les émissions de gaz à effet de serre associées à l'extraction des matières premières, à la fabrication, au transport et à l'assemblage.

Le rebuild permet de préserver entre 70 et 80% du poids total d'un équipement, soit plusieurs tonnes de métal et de composants techniques qui n'ont pas besoin d'être refondus, recyclés ou remplacés.

Le rebuild constitue une **réponse concrète** et vertueuse aux enjeux RSE de notre secteur. Grâce à l'expertise technique de nos équipes – dans le reconditionnement de composants, d'équipements de process, et même de machines complètes – le groupe Haladjian prolonge la durée de vie des équipements tout en réduisant significativement leur impact environnemental.



En 2024, cette activité a connu un essor majeur, confirmant notre capacité à conjuguer performance industrielle, compétitivité et responsabilité environnementale.

L'excellence technique, levier de notre engagement pour une industrie plus durable.

UN PROJET FÉDÉRATEUR, PORTÉ PAR TOUTES NOS EXPERTISES

La réfection d'une drague RORH KS160 de 170 tonnes a permis de réunir l'expertise technique des équipes de trois de nos business, autour d'un objectif commun et stratégique: celui de redonner vie à une machine mise en service dans les années 1990.

Après le rachat d'une machine non tournante, nous avons réalisé un désassemblage sur le site de l'ancien propriétaire, opéré une remise en état des sous-ensemble avec remise aux normes de sécurité machine, pour une mise en service de la machine **5 mois plus tard** chez notre client.

Le tout mobilisant les compétences complémentaires de nos équipes de la Construction, du Mineral et de l'Industrial.



Avec ce projet, notre client a pu remplacer l'utilisation de deux engins thermiques par une drague 100 % électrique passant ainsi de :

2 245 gCO₂ / tonne produite → 876 gCO₂ / tonne produite



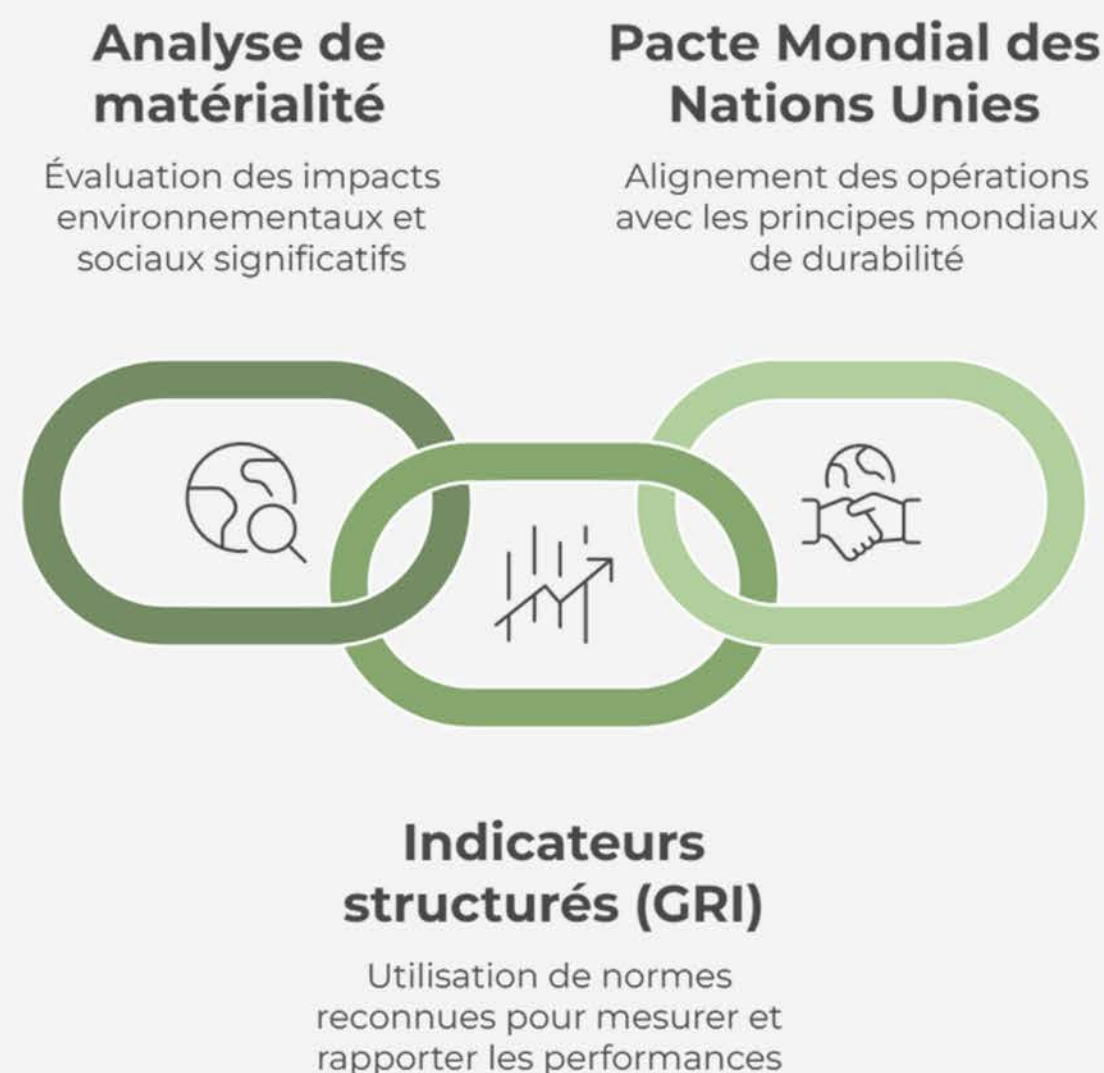
Ce projet illustre parfaitement la **force collective du groupe**, où les savoir-faire techniques de chacune de nos entités se conjuguent pour livrer des solutions industrielle agiles et fiables.

Notre objectif : répondre à des défis techniques complexes tout en réduisant les coûts et l'empreinte environnementale de nos clients.

GOUVERNANCE RSE

En 2024 nous avons fait évoluer la stratégie RSE du Groupe vers une approche collaborative, en impliquant fièrement tous nos collaborateurs sur différents sujets.

Le développement de notre stratégie RSE repose sur trois piliers :



Entreprise engagée, nous sommes fiers d'adhérer au **Global Compact des Nations Unies**, affirmant avec force notre attachement aux dix principes universels relatifs aux droits humains, au travail, à l'environnement et à la lutte contre la corruption.

Animés par cette vision, nous construisons notre stratégie pour contribuer activement aux Objectifs de Développement Durable des Nations Unies.

Dans une logique d'amélioration continue et afin de renforcer la transparence de ses performances extra-financières, le Groupe structure progressivement son reporting RSE selon deux référentiels complémentaires :

- La norme VSME (Voluntary Sustainability Disclosure Standard for Small and Medium-sized Enterprises), Europe
- Le référentiel GRI (Global Reporting Initiative), international.

Cette double approche nous permettra à terme, d'assurer la conformité réglementaire de nos reporting ainsi que de répondre aux attentes de nos parties prenantes internationales.

Ensemble, notre capacité à anticiper les évolutions et à agir façonnera l'avenir du Groupe.

L'humain au cœur de notre performance

Notre performance repose avant tout sur l'engagement, le savoir-faire et le bien-être de nos collaborateurs et ceux de nos parties prenantes.

Dans le cadre de notre démarche RSE, nous plaçons l'humain au cœur de notre stratégie, en veillant à offrir un environnement de travail sûr, inclusif et épanouissant.

RESPONSABILITÉ SOCIALE ET ENGAGEMENTS HUMAINS

Les activités du Groupe Haladjian ont un impact sur l'ensemble de notre chaîne de valeur, en particulier sur nos collaborateurs, qu'ils soient en production, sur chantier, en service client ou en fonctions support. Cette responsabilité sociale s'étend également aux salariés de nos fournisseurs, sous-traitants, ainsi qu'aux opérateurs finaux de nos équipements, principalement nos clients.

Conscient de ces enjeux, le Groupe renforce en continu sa démarche de vigilance en matière de droits humains, avec une attention particulière portée à l'identification, la prévention et la remédiation des impacts négatifs potentiels sur les personnes.

Les risques liés aux droits humains au sein du groupe sont encadrés par des politiques et des dispositifs dédiés, couvrant notamment la santé et sécurité au travail, le bien-être des collaborateurs, la lutte contre les discriminations et la gestion responsable des ressources humaines.

Enfin, le Groupe s'attache également à identifier les leviers permettant d'amplifier ses impacts positifs sur les droits humains, en plaçant l'humain au cœur de ses pratiques managériales et de ses opérations.

		Impacts sur <u>nos effectifs</u>
SANTE ET SECURITE	-	Nos activités peuvent présenter des impacts négatifs potentiels sur la santé et la sécurité de l'ensemble des collaborateurs, qu'ils soient internes ou externes. Nos indicateurs montrent que les personnes chargées de la manutention, de l'utilisation ou de la maintenance des équipements sont les plus exposées aux risques de blessures. Ces activités comportent des risques, allant de troubles de santé, blessures légères ou graves aux accidents mortels.
	+	Le Groupe est engagé dans une amélioration continue de la sécurité, en enregistrant systématiquement tous les accidents et incidents, y compris les plus bénins, pour analyse. L'analyse des risques, fondée sur la gravité, la fréquence et le nombre de personnes exposées, permet de hiérarchiser les actions de prévention. Les mesures sont ciblées en fonction des activités ou sites concernés, et leur efficacité est évaluée afin d'être ajustée si nécessaire.
INCLUSION, ENGAGEMENT ET EVOLUTION PROFESSIONNELLE	-	Un climat de travail détérioré, par un manque de reconnaissance, des cas de discrimination ou des comportements inappropriés, peuvent nuire à l'engagement des collaborateurs et augmenter le risque de turnover. Cela peut entraîner une perte de compétences clés, une baisse de la performance collective et un impact matériel direct sur la gestion des ressources humaines du Groupe.
	+	Le Groupe place le développement des compétences au cœur de sa politique RH, en s'appuyant sur une offre de formation diversifiée. Visant à renforcer l'engagement, la performance et à pérenniser notre expertise technique. Cet accompagnement s'inscrit dans une dynamique globale d'évolution professionnelle, incluant la promotion interne, la mobilité, le soutien individualisé des parcours et l'accessibilité de nos postes aux personnes en situation de handicap.

LA SÉCURITÉ, UNE PRIORITÉ AU SEIN DU GROUPE.

Cet engagement se traduit par la mise en œuvre de procédures de prévention, la formation continue des équipes et un suivi régulier des situations de travail.

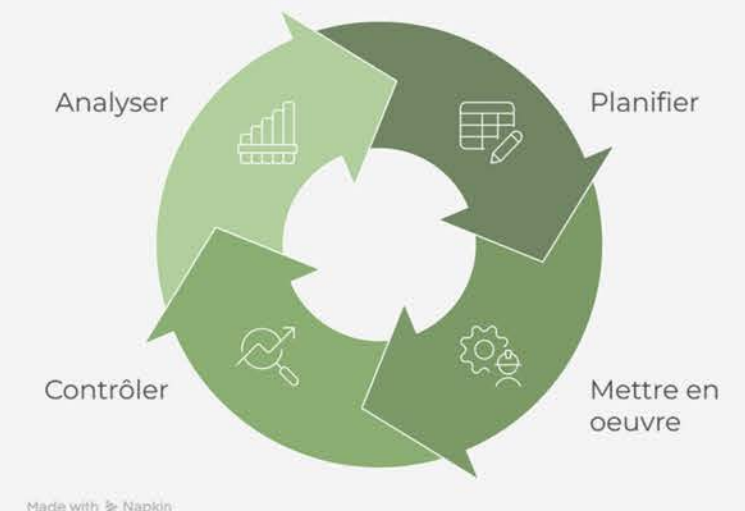
Cette année, nous avons engagé une refonte complète de nos accueils sécurité et du parcours nouvel entrant, afin de mieux structurer l'intégration des nouveaux collaborateurs et de renforcer la sensibilisation aux risques dès leur arrivée sur site. Nos opérateurs sont régulièrement formés aux gestes métiers, à l'usage des équipements de protection individuelle (EPI), et aux consignes spécifiques à leur environnement.



En cohérence avec la croissance humaine du Groupe, et dans l'objectif d'affiner encore plus nos analyses des risques, nous intégrons désormais des critères tels la taille de la population exposée au risque, afin de mieux hiérarchiser et planifier les actions à mettre en œuvre en étroite collaboration avec notre médecine du travail.

KPI's	2023	2024
Nombre d'accidents	6	5
Nombre d'incidents	4	2
Taux de fréquence	13.40	10.91
Taux de gravité	0.76	0.79
Point sécurité réalisés	80%	82%

Les points sécurité sont l'occasion pour nous d'ancrer les bonnes pratiques, de les confronter à la réalité du terrain et de favoriser les échanges directs avec les équipes sur les améliorations possibles.



Des visites terrain régulières sont menées afin :

- d'évaluer l'application concrète des consignes,
- d'identifier les situations à risque
- d'ajuster les actions de prévention en fonction des conditions réelles d'intervention.

LA MONTÉE EN COMPÉTENCE, FACTEUR D'ENGAGEMENT

En tant que groupe familial attaché à la transmission, nous plaçons l'investissement humain au cœur de notre stratégie. La formation et l'accompagnement professionnel de nos collaborateurs sont des leviers essentiels pour pérenniser nos savoir-faire, soutenir la montée en compétence et la compréhension de nouvelles technologies afin de garantir la continuité opérationnelle dans des environnements techniques exigeants.

Conscient que la richesse du Groupe repose avant tout sur ses équipes, le groupe développe des parcours de formation adaptés à chaque métier et à chaque étape de carrière. Qu'il s'agisse de compétences techniques, de sécurité, de management ou de développement personnel, ces dispositifs visent à renforcer l'autonomie, la maîtrise métier et la polyvalence.

KPI's - Formation				2024	
Nombre d'heures de formation moyen par collaborateur				4	
Nombre de modules de formation e-learning HALACADEMY				210	
KPI's - Evolution				2024	
Nombre de Level UP de nos collaborateurs				10	
KPI's - Ancienneté		CODIR	CADRE	NON CADRE	GLOBAL
Ancienneté moyenne (an)		16	13	9	10
Âges moyens (an)		46	48	41	44



Cet engagement dans la professionnalisation s'inscrit aussi dans une volonté plus large : favoriser l'engagement durable des collaborateurs en leur offrant des perspectives d'évolution, des repères clairs et un cadre de travail valorisant. L'accompagnement individualisé, les opportunités de promotion interne, ou encore le soutien apporté aux jeunes talents et aux salariés en reconversion témoignent de cette ambition de faire grandir les collaborateurs avec l'entreprise.

Transmettre, faire progresser et donner du sens à chaque parcours professionnel : c'est ainsi que le Groupe Haladjian construit, avec ses équipes, une performance durable, fondée sur l'expertise, la confiance et l'engagement collectif.

TRANSMETTRE NOS SAVOIR-FAIRE ET NOS VALEURS

Depuis plusieurs années, le Groupe Haladjian est engagé dans un partenariat avec l'équipe de rugby vaclusienne, ASBC.

Ce soutien va bien au-delà du simple sponsoring : il reflète une volonté partagée de transmettre des valeurs communes, telles que l'esprit d'équipe, l'engagement, la solidarité et le dépassement de soi — des principes que nous cultivons également dans notre quotidien professionnel.



Ce partenariat est aussi une passerelle entre le monde sportif et l'entreprise. En facilitant l'embauche de certains joueurs au sein du Groupe, nous contribuons à leur ancrage professionnel sur le territoire, tout en intégrant des profils porteurs de rigueur, d'adaptabilité et de cohésion. Une manière concrète de faire découvrir nos métiers et peut être déclencher la passion de la technique qui nous définit.

LA DIVERSITÉ AU SEIN DU GROUPE

Le Groupe est convaincu que la richesse d'une entreprise repose sur la diversité des parcours, des talents et des sensibilités. Nous croyons fermement que chaque personne, quel que soit son âge, son origine, son genre, son handicap ou son parcours de vie, doit pouvoir accéder aux mêmes opportunités d'emploi, d'évolution et de reconnaissance.

Cet engagement en faveur de l'égalité des chances est défini au travers de pratiques RH équitables, des processus de recrutement transparents et d'une attention particulière portée à l'inclusion dans nos équipes, sur tous nos sites.

Parmi les actions concrètes mises en œuvre, le Groupe Haladjian s'engage activement en faveur du maintien dans l'emploi des collaborateurs confrontés à la maladie, un engagement reconnu par l'obtention du label Cancer@Work – première étoile. Convaincus qu'un parcours de santé ne doit en aucun cas compromettre une trajectoire professionnelle, nous déployons des dispositifs d'accompagnement personnalisés, alliant bienveillance, écoute et adaptation des conditions de travail, afin de garantir une continuité d'activité respectueuse du vécu de chacun.

KPI's- Handicap	BOETH	ECAP
Haladjian CORP	13.26	0
Haladjian Mobile Equipment	2.75	0
Haladjian Mineral Solutions	0	4.94
Haladjian Industrial Solutions	1.5	0



Par ailleurs, le Groupe organise régulièrement des actions de sensibilisation sur le handicap et l'inclusion, à destination de l'ensemble de ses collaborateurs. Ces temps d'échange et de formation visent à lever les freins, déconstruire les stéréotypes et développer une culture inclusive à tous les niveaux de l'organisation. Nous nous mobilisons également à travers des initiatives nationales telles que la journée DuoDay, en accueillant des personnes en situation de handicap pour une journée d'immersion aux côtés de nos équipes.

Ce type de dispositif permet non seulement de valoriser les compétences et les potentiels, mais aussi de renforcer le lien social et de faire évoluer les regards sur le handicap en entreprise. Ces actions s'inscrivent dans la continuité de notre volonté d'agir concrètement pour l'inclusion professionnelle et d'en faire une réalité.

RESPONSABILITÉ SOCIALE ET ENGAGEMENTS HUMAINS

Le Groupe Haladjian intègre également dans sa démarche de vigilance les personnes impliquées tout au long de sa chaîne de valeur. Cela inclut les collaborateurs de ses fournisseurs, leurs sous-traitants et partenaires.

Conscient de cet enjeu, le Groupe Haladjian s'engage à renforcer de manière continue sa démarche de vigilance sur l'ensemble de sa chaîne de valeur. Cela passe par l'identification, la prévention et, le cas échéant, la remédiation des impacts négatifs potentiels sur les personnes, qu'ils soient directs ou indirects.

La complexité croissante de nos chaînes d'approvisionnement, combinée à la diversité des contextes réglementaires, sociaux et culturels dans lesquels nous opérons, exige une vigilance renforcée à chaque maillon. Cette approche fera l'objet d'un développement structuré et progressif dans les prochaines années, afin d'encore mieux anticiper, prévenir et maîtriser les risques liés aux droits humains.

Au-delà de la gestion des risques, le Groupe Haladjian veille également à activer les leviers permettant de générer des impacts positifs sur les droits humains, en collaborant de manière responsable avec ses partenaires et en favorisant des pratiques éthiques, équitables et durables tout au long de la chaîne de valeur.

		Impacts sur <u>la chaîne de valeur</u>
SANTÉ ET SÉCURITÉ	-	Les activités du Groupe peuvent générer des impacts négatifs potentiels sur la santé et la sécurité des personnes tout au long de la chaîne de valeur, notamment dans des contextes géographiques où les droits humains sont moins protégés ou insuffisamment encadrés. Ces risques concernent tant les conditions de travail que le respect des droits fondamentaux des collaborateurs de nos partenaires, fournisseurs et sous-traitants.
	+	Le Groupe travaille avec des fournisseurs qui, pour certains, sont de véritables partenaires historiques, avec lesquels se sont nouées des relations durables, fondées sur la confiance, la transparence et la collaboration technique. Ces partenariats contribuent à renforcer le dialogue et la prise en compte de nos attentes mutuelles.
	+	La structuration de notre service de rétro-ingénierie constitue un levier clé pour renforcer, à moyen et long terme, notre capacité d'analyse et d'exigence sur les composants critiques. Cette approche permettra de mieux évaluer les pratiques sociales de nos fournisseurs, de sélectionner des partenaires plus responsables et de contribuer, par effet d'entraînement, à l'amélioration des conditions de travail au sein de notre chaîne d'approvisionnement.

LA CHAÎNE D'APPROVISIONNEMENT AU COEUR DE NOS ENJEUX

Au cœur du fonctionnement du Groupe Haladjian, la chaîne d'approvisionnement constitue bien plus qu'un simple levier logistique : elle est un **pilier stratégique de notre organisation et de notre performance**. Présente à chaque étape, elle conditionne notre capacité à répondre aux attentes de nos clients, à assurer la qualité de nos solutions et à maintenir notre compétitivité.

La diversité de nos fournisseurs, présents en Europe et à l'international, nous permet de bénéficier de savoir-faire spécifiques et d'expertises techniques reconnues. Cette diversité, associée à la complexité géographique et sectorielle de nos approvisionnements, exige une **vigilance renforcée** pour garantir le respect des droits humains, la sécurité au travail et des pratiques éthiques exemplaires.

Parmi les principaux enjeux identifiés figurent :

- **Manque de traçabilité** sur certains niveaux de sous-traitance, exposant à des risques de travail forcé, de travail des enfants, de salaires non conformes et d'horaires excessifs.
- **Conditions de travail dangereuses** chez certains fournisseurs hors UE (absence d'équipements de protection, faible culture sécurité).
- **Risque éthique** lié à des pratiques de corruption, favoritisme ou blanchiment dans des zones à faible transparence réglementaire.

À court et moyen terme, notre stratégie vise à **renforcer la responsabilité sociale et environnementale** au sein de notre chaîne d'approvisionnement.

Nous prévoyons d'intégrer systématiquement des **clauses sociales et éthiques** dans les contrats avec nos fournisseurs stratégiques, de généraliser l'évaluation RSE sur une base annuelle répondant à des critères de notation définis en interne et de réaliser des **audits ciblés** auprès des partenaires jugés critique.



Parallèlement, la diffusion et la signature de notre **charte éthique** seront rendues obligatoires pour l'ensemble des fournisseurs, afin d'ancrer durablement nos exigences en matière de droits humains et de pratiques responsables.

En intégrant des critères sociaux, éthiques et environnementaux dans nos processus d'achats et dans la sélection de nos partenaires, nous ferons de notre chaîne d'approvisionnement un levier stratégique pour **protéger les personnes, promouvoir des conditions de travail équitables** et contribuer aux Objectifs de Développement Durable des Nations Unies.

UNE TRANSMISSION SANS FRONTIÈRES

Transmission des savoir-faire et formation des techniciens clients

Dans le cadre de notre engagement en faveur du transfert de compétences et du développement des savoir-faire locaux, Haladjian Mobile Equipment a organisé un programme de formation et de certification en soudage en Afrique de l'Ouest à destination des techniciens de nos clients opérant dans le secteur minier.

Animée par **nos formateurs** spécialisés, cette session s'est tenue à Dakar (Sénégal) et a combiné préparation pratique, entraînement intensif et évaluation finale. Les participants ont été formés aux procédés de soudage les plus utilisés dans la maintenance d'équipements miniers (SMAW, FCAW, GMAW), en conformité avec les standards et réglementations internationaux.

Chaque technicien a obtenu 12 certifications délivrées par le Bureau Veritas, attestant de sa capacité à réaliser des interventions de maintenance et de réparation sur des pièces critiques telles que godets et lames, avec un haut niveau de qualité et de sécurité.



En formant les équipes de nos clients, nous renforçons leurs compétences techniques, prolongeons la durée de vie de leurs équipements et soutenons le développement des industries locales.

ENGAGEMENT SUR LE PROJET TELT LYON-TURIN

Dans le cadre du projet d'infrastructure ferroviaire TELT Lyon-Turin, le Groupe Haladjian a mobilisé toute son expertise pour contribuer à la sécurité du plus grand chantier d'Europe.

Pendant quatre mois, nos équipes ont équipé **126 machines** de solutions technologiques de pointe, répondant à des besoins essentiels en matière de prévention et de protection. Des caméras à intelligence artificielle, capables de détecter en temps réel la présence de piétons dans les zones de danger, ont permis d'alerter immédiatement les opérateurs et de prévenir efficacement les accidents. Des systèmes de vision à 360° supprimant les angles morts, offrant aux conducteurs une visibilité optimale et une meilleure maîtrise des manœuvres en zone sensible.

Ce savoir-faire et cette capacité d'innovation ont été reconnus à l'échelle nationale : notre intervention sur le projet TELT nous a permis d'être **finalistes du Prix de l'Innovation en Service**, organisé par Chantiers de France et la Fédération DLR.

Une distinction qui confirme notre rôle d'**acteur engagé pour la sécurité des hommes et des machines**, tout en accompagnant des projets à fort impact environnemental et sociétal.



S'engager pour préserver l'environnement

Notre responsabilité s'exprime aussi dans la préservation des ressources et la réduction de notre empreinte environnementale, tout au long de notre chaîne de valeur.

Dans le cadre de notre démarche RSE, nous plaçons la transition écologique au cœur de notre stratégie, en favorisant l'efficacité énergétique, l'économie circulaire et la prévention des impacts liés à nos activités.

RESPONSABILITÉ ENVIRONNEMENTALE

Les activités du Groupe Haladjian ont un impact environnemental sur l'ensemble de notre chaîne de valeur, depuis nos opérations internes jusqu'à l'utilisation finale des produits par nos clients. Cet impact concerne notamment les **consommations d'énergie**, les **émissions de gaz à effet de serre** et les **déchets générés** par nos activités logistiques et de distribution.

Conscient de ces enjeux, le Groupe peut désormais s'appuyer sur son bilan carbone pour mesurer, suivre et orienter ses actions de réduction d'émissions. Cette démarche permet d'identifier les postes les plus émetteurs et de prioriser les leviers d'action, tant en interne qu'auprès de nos partenaires.

La gestion des déchets est également un axe majeur de notre responsabilité environnementale. Nous mettons en place des pratiques visant à réduire, trier et valoriser les déchets générés par nos activités, tout en optimisant nos procédés logistiques pour limiter le volume d'emballages et favoriser l'usage de solutions plus responsables.

Enfin, le Groupe Haladjian cherche à amplifier ses impacts positifs en collaborant avec ses fournisseurs, clients et autres parties prenantes pour promouvoir des pratiques respectueuses de l'environnement et intégrer des critères durables dans le choix des produits et solutions distribués.

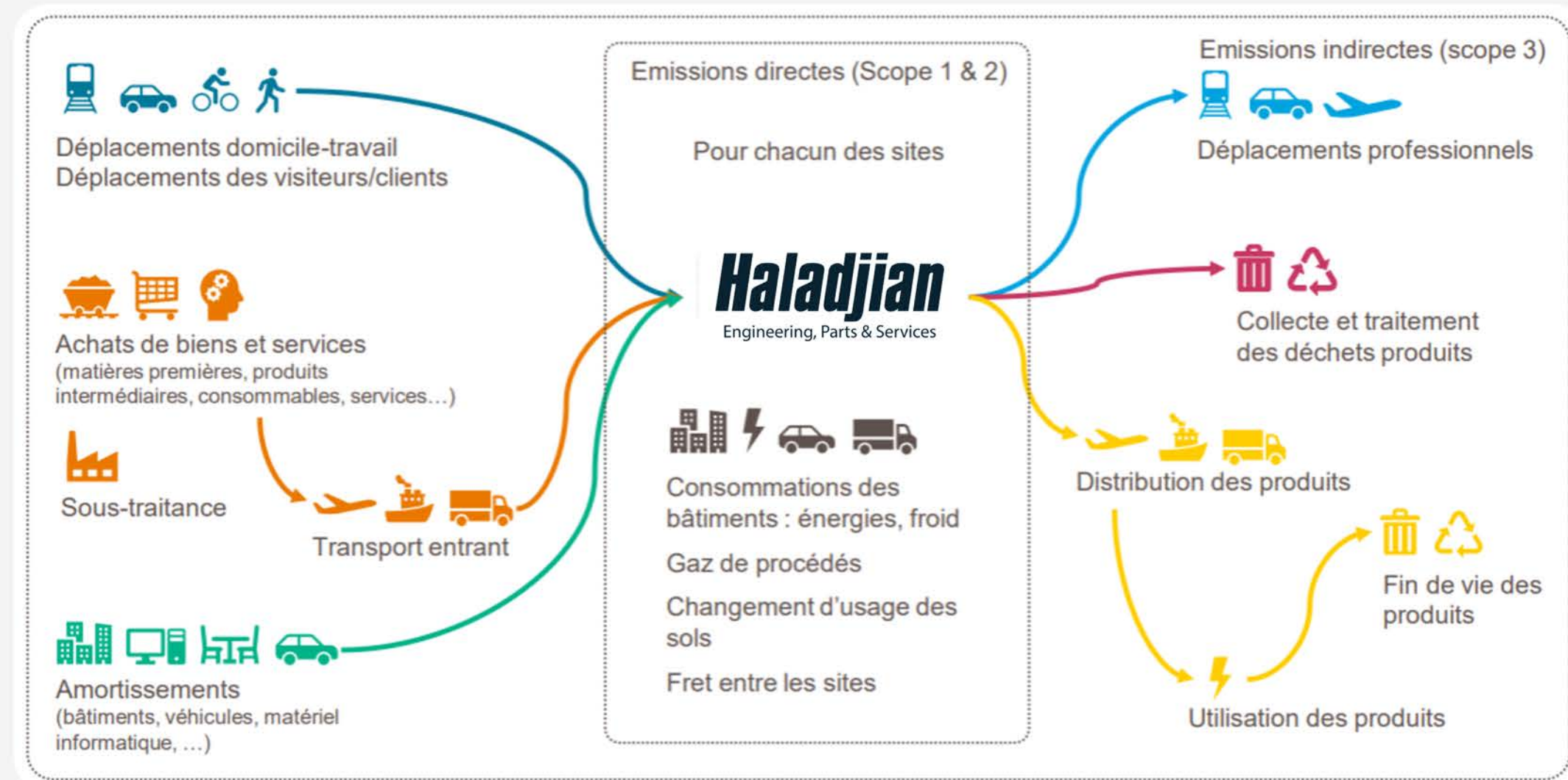
		Impacts sur l'environnement
EMISSIONS POLLUTION	-	En tant que distributeur, la gestion logistique des produits vendus, génère des déchets issus notamment des emballages, du conditionnement et des opérations de manutention. Conscient de cet enjeu, le Groupe met en place des actions pour réduire, trier et valoriser ces déchets, et privilégie des solutions d'emballage plus responsables afin de limiter l'impact environnemental de ses activités logistiques.
	-	L'utilisation finale de nos produits distribués, notamment dans le secteur de la construction , implique une consommation d'énergie et de combustibles fossiles, générant des émissions de gaz à effet de serre et contribuant au changement climatique. Conscient de cet enjeu, le Groupe développe des solutions pour proposer à ses clients des produits limitant ces impacts tout au long du cycle de vie des équipements.
OPPORTUNITÉS	+	La demande pour des équipements à faibles émissions et des solutions durables devrait croître dans les prochaines années, offrant ainsi des perspectives de développement de nos gammes écoresponsables et l'augmentation de leur part dans nos ventes.
RISQUES	-	Risque lié aux délais d'approbation réglementaire : Les procédures longues d'homologation de certaines solutions à faible impact environnemental peuvent retarder leur mise sur le marché, limitant notre capacité à répondre rapidement aux attentes clients et à développer notre offre sur des segments en forte demande.

LA PREMIÈRE ÉTAPE VERS LA TRANSITION BAS CARBONE

En 2024, le Groupe Haladjian a franchi une étape majeure dans sa démarche environnementale en réalisant son premier bilan carbone, couvrant les scopes 1, 2 et 3. Cette évaluation, menée avec l'appui de la BPI dans le cadre de son programme Décarbon'Action, porte sur l'ensemble de nos activités 2023 et intègre déjà 80 % de notre périmètre opérationnel.

Ce bilan constitue le point de départ de notre trajectoire bas carbone. Il nous offre une vision claire de nos principales sources d'émissions et des leviers d'action à mobiliser pour les réduire.

Notre ambition court terme, est d'atteindre les 100 % de couverture de nos activités d'ici deux ans et de fiabiliser les données qui alimentent notre bilan carbone. Pour cela, nous travaillons étroitement avec nos fournisseurs et partenaires afin de passer de données estimatives à des données mesurées, renforçant ainsi la précision et la pertinence de nos actions.



En réalisant ce premier bilan carbone, le Groupe réaffirme sa volonté de conjuguer performance opérationnelle et responsabilité environnementale, et de s'inscrire résolument dans la transition vers un avenir bas carbone aligné avec les objectifs SBTi.

RÉSULTATS CONSOLIDÉS DU GROUPE



L'analyse des résultats du bilan GES met en évidence que nos émissions proviennent majoritairement de nos achats de matières premières, en particulier de l'acier.

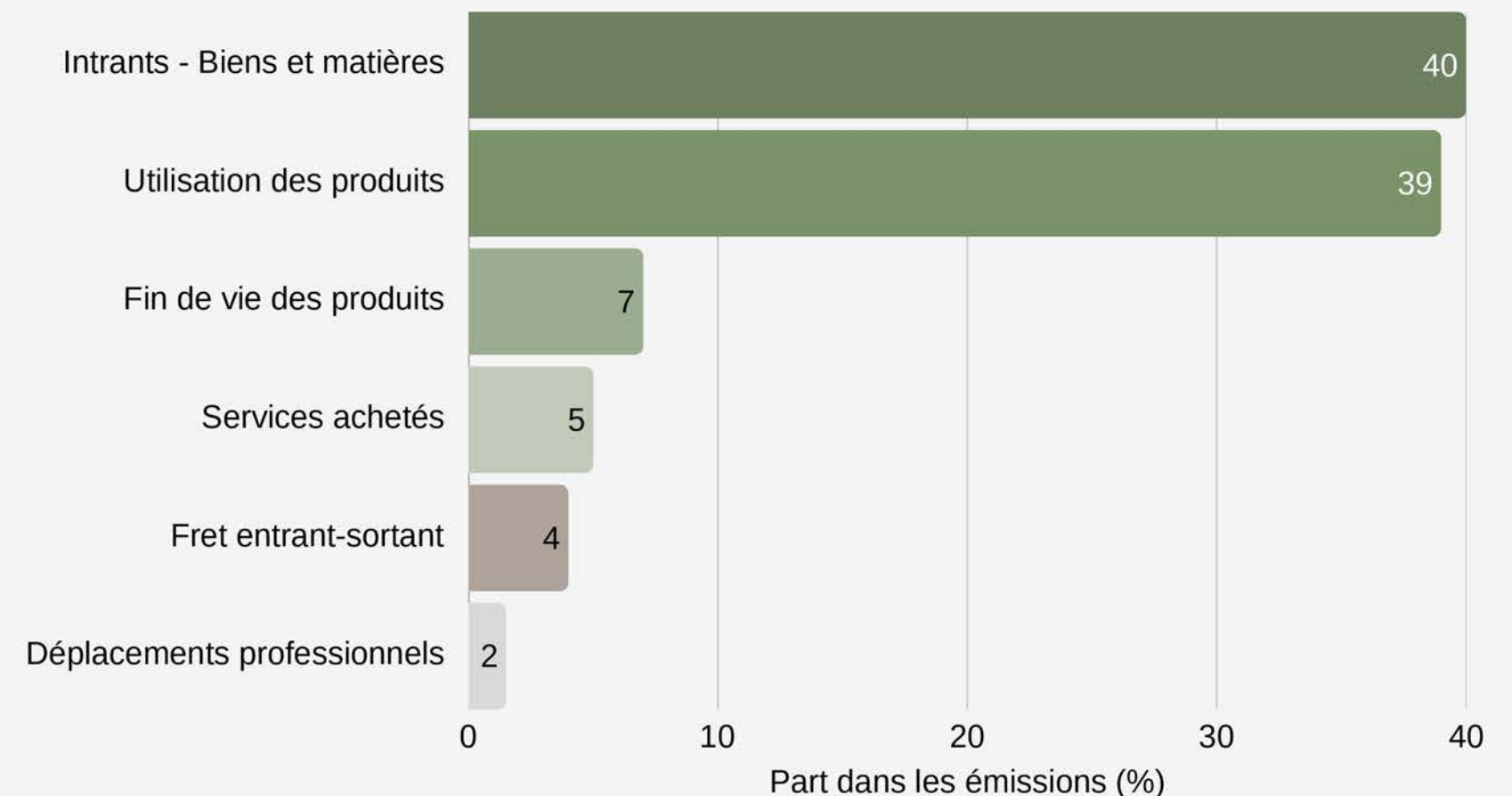
En 2023, nous avons approvisionné environ 6 500 tonnes d'acier, représentant à elles seules près de 70 % des émissions de ce poste, soit environ 27 % du total des émissions du Groupe. L'acier galvanisé représente 9 % des émissions ainsi que les matières plastiques, principalement le polyéthylène (PE), le polypropylène (PP) et le caoutchouc, qui représentent 12 % des émissions du poste.

Ces chiffres seront affinés dans les prochaines années en intégrant la part de matière première issue du recyclage, dont l'impact carbone est sensiblement plus faible.

Cette répartition confirme que la décarbonation de notre chaîne d'approvisionnement en matières premières et le modèle de réutilisation au travers du rebuild seront deux levier majeur dans la réduction de notre empreinte carbone globale et celle de nos clients.

Une autre part significative des émissions provient de l'utilisation des composants que nous distribuons. En effet, la consommation de carburants des flottes d'engins de nos clients, tels que le GNR, génère des émissions directes liées à l'usage final de nos produits.

Cette réalité renforce notre conviction que la réduction des impacts en phase d'utilisation est un enjeu majeur de notre trajectoire bas carbone. Fidèles à notre rôle de partenaire technique, nous nous engageons à accompagner nos clients dans la recherche et l'adoption de solutions pertinentes pour diminuer leur consommation d'énergies fossiles et leurs émissions associées.



MAÎTRISE ET OPTIMISATION DE LA PERFORMANCE ÉNERGÉTIQUE

Le Groupe intègre la maîtrise de l'énergie comme un des piliers de sa performance et de sa responsabilité environnementale. Conscient de l'impact de nos consommations sur nos émissions GES, nous déployons depuis plusieurs années des actions visant à améliorer l'efficacité énergétique de nos sites, de nos opérations et de notre flotte de véhicules.

Consommations de nos opérations sur site

Liées aux échéances réglementaires du décret tertiaire et en alignement avec notre gestion des coûts opérationnelle, nos actions de renouvellement des équipements et de réfection des installations ont permis, sur les sites de Sorgues et de Chasse-sur-Rhône, d'améliorer le ratio entre l'évolution de la consommation et la croissance de l'activité (CA), et sur les sites de Toulouse et Bram, de **diminuer la consommation en valeur absolue**.

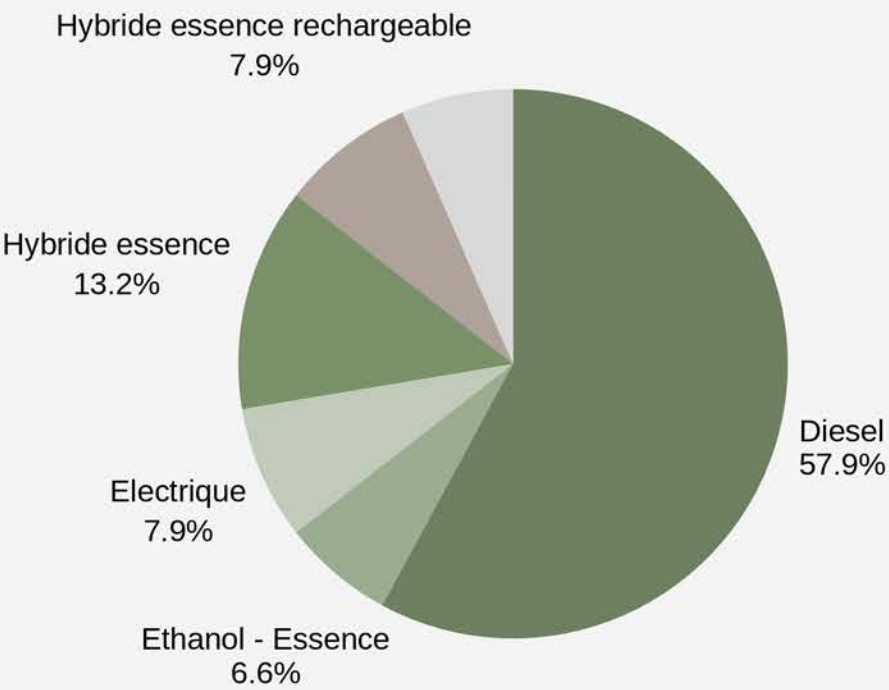
Nos objectifs sont désormais de pérenniser nos efforts en continuant à renouveler nos équipements énergivores et de pouvoir produire de l'énergie renouvelable afin d'autoconsommer une partie de notre production.

KPI - Consommations électriques (kWh)	2022	2023	2024
Sorgues	727 300	736 537	761 135
Toulouse	117 780	108 268	100 721
Bram	47 312	41 904	36 709
Chasse sur Rhône	75 090	78 421	82 887
Roissy	6 500	6 149	6508
Part d'énergies renouvelables	0	0	0

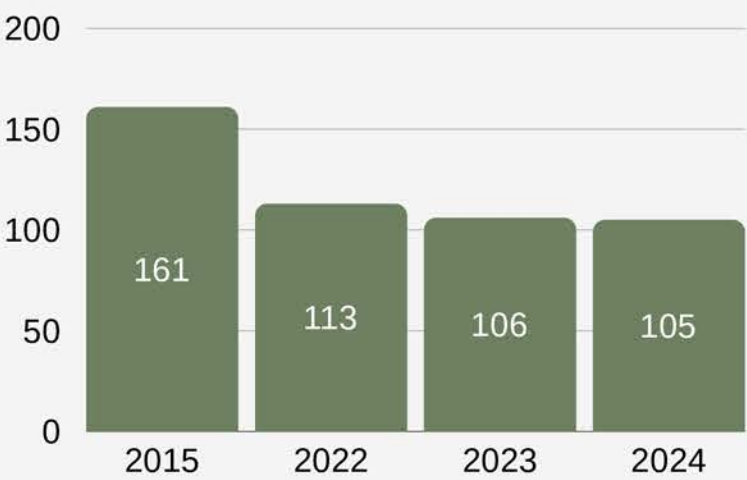
Transition et gestion durable de la flotte

Depuis quelques années, le Groupe a engagé une accélération de la transition de sa flotte privilégiant des véhicules hybrides et électriques, afin de réduire ses émissions et sa consommation d'énergie fossile.

Des formations à l'éco-conduite et à l'utilisation optimale de ces véhicules sont dispensées aux collaborateurs, complétées par des campagnes régulières de sécurité routière pour promouvoir une conduite responsable et sécurisée.



Répartition des énergies sur le parc de VP



Evolution de la moyenne des émissions théoriques de la flotte (en gCO2e par km)

Cette transition s'accompagne d'actions pour motiver nos collaborateurs à transitionner eux aussi comme l'installation de bornes de recharge sur nos sites et la participation du siège au dispositif de covoiturage proposé par la communauté de commune de Sorgues les Comtat.

LES DÉCHETS DE NOS ACTIVITÉS

Depuis le début de ses activités, le Groupe a entrepris la gestion des ses déchets et l’organisation du tri. Nous considérons que chaque jour est une nouvelle opportunité pour aller plus loin dans leur réduction, leur valorisation et leur réutilisation. Notre démarche s’inscrit dans une logique d’amélioration continue et de transition vers une économie circulaire.

KPI - Déchets générés en tonne (t)		2023	2024
Métaux	Valorisation matière	97	112
Papiers - Cartons	Valorisation matière	34	23
Films plastiques	Valorisation matière	Non trié	1.34
Bois de palettes	Ré-emploi	Non mesuré	14
Bois autre	Valorisation énergétique	60	55
Total déchets non dangereux		113	221

L’économie circulaire s’intègre progressivement à notre chaîne logistique, notamment grâce à un nouveau partenariat avec notre prestataire de gestion des déchets bois. Les palettes cassées issues de notre activité sont désormais récupérées, réparées, puis réintroduites chez nous pour être réutilisées dans nos futures livraisons, leur offrant ainsi une seconde vie au sein de notre propre circuit.



Nos activités opérationnelles de mécanique produisent des déchets dangereux comme les huiles, les chiffons souillés, les filtres... Au dernier trimestre, tous nos ateliers ont été équipés de chiffons lavables de différentes qualités afin d’allier qualité de nettoyage et réduction des déchets.

C’est un déchet de moins à incinérer!



KPI - Déchets dangereux générés en tonne (t)		2023	2024
Déchets dangereux	Valorisation énergétique	5.55	4.24
dont Chiffons souillés	Incineration	1.55	1.34
dont Huile noire	Régénération des huiles	3.56	3.87

Nous constatons une augmentation de nos déchets non dangereux sur 2024, notamment des métaux, qui s’explique avec nos nouvelles activités de Rebuilt, où les pièces non réutilisables , car trop détériorées, deviennent un déchet chez nous.

Notre objectif à court terme est de réussir à mesurer la réutilisation de nos cartons, notamment en calage, et caisses fournisseurs. A long terme, l’objectif est de réduire la part de déchets finaux et favoriser le ré-emploi.

DES PARTENARIATS TOURNÉS VERS L'AVENIR

Dans le cadre de son engagement pour la préservation des ressources naturelles, Haladjian Industrial Solutions a noué un partenariat avec la société EKKOPOL pour la distribution du récupérateur flottant DPOL®, un équipement innovant conçu pour la collecte des déchets et hydrocarbures dans les milieux aquatiques.

Développée avec une approche respectueuse de l'environnement, cette solution permet :

- d'éliminer les polluants flottants, tels que plastiques, hydrocarbures et autres contaminants,
- d'intervenir rapidement en cas de fuites ou déversements accidentels,
- de préserver durablement les écosystèmes marins et fluviaux,
- de réduire les coûts de maintenance pour les ports, rivières et zones industrielles.



Equipement DPOL® du port des Sables d'Olonne

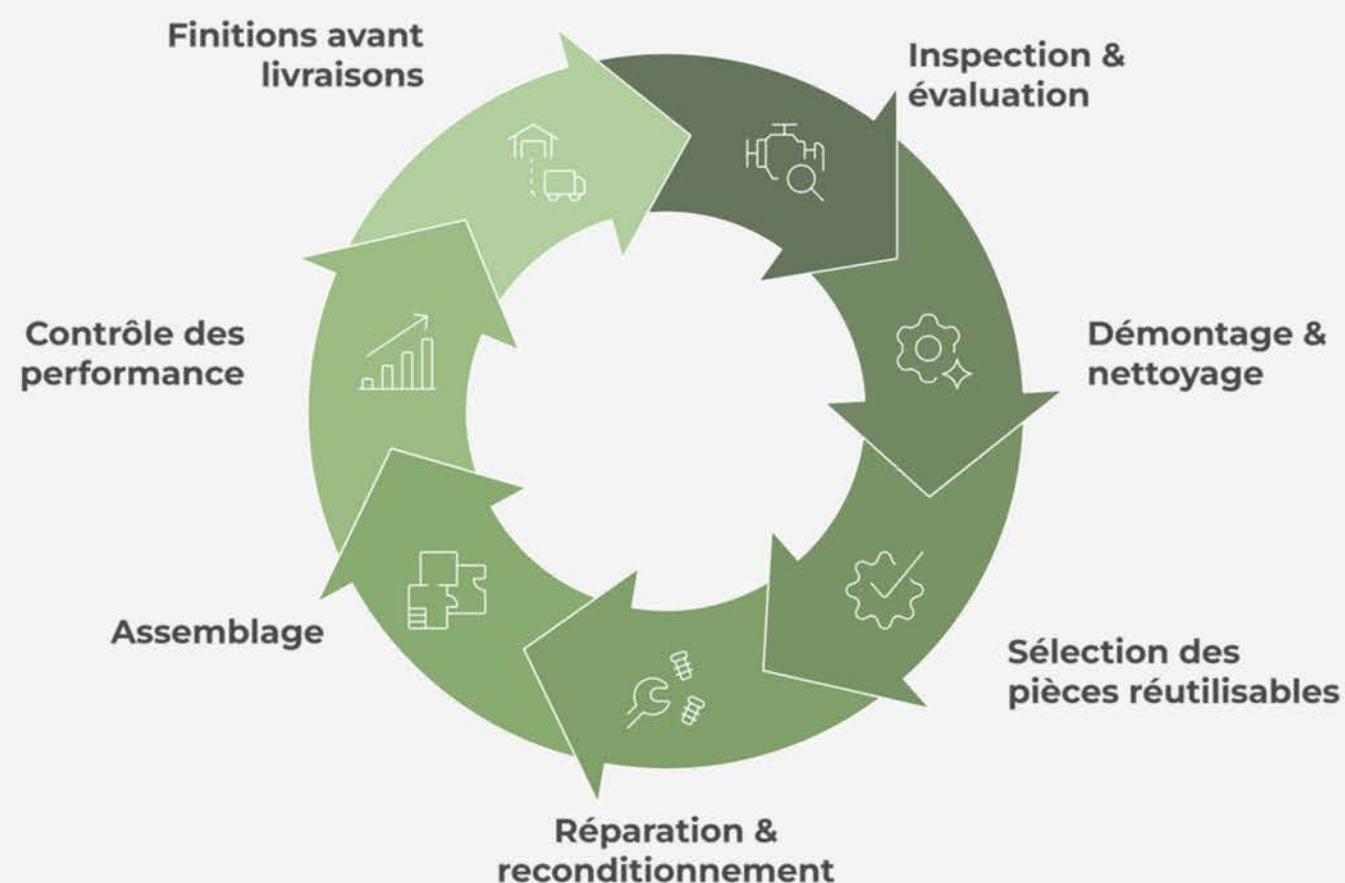
Au-delà de la fourniture de produits, **HALADJIAN Industrial Solutions** accompagne ses clients dans la mise en place de plans de prévention, la formation des équipes et le choix de solutions adaptées à leurs contraintes opérationnelles. Cet engagement vise un double objectif : protéger les hommes et les installations tout en préservant durablement les ressources naturelles et les écosystèmes.

En alliant exigence technique et responsabilité environnementale, **HALADJIAN Industrial Solutions** illustre pleinement la vision du Groupe : apporter des solutions performantes qui servent autant l'efficacité opérationnelle que la planète.

COMPONENT REBUILD CENTERS

Le Groupe s'appuie sur deux Component Rebuild Centers (CRC), situés à Sorgues (France) et Ouagadougou (Burkina Faso), véritables centres d'expertise technique dédiés à la remise à neuf de composants majeurs pour nos secteurs.

Ces CRC sont conçus pour **améliorer la disponibilité des équipements, réduire les coûts d'exploitation et offrir à nos clients une solution technique fiable et durable**, en alternative à l'achat de pièces neuves. Ils s'inscrivent pleinement dans notre stratégie industrielle de soutien technique de haut niveau, couplée à une vision long terme de la maintenance machine.



En 2024, nos équipes ont remis à neuf **plus de 50 composants**, dont **14% à destination de nos clients miniers à l'international** et **86% pour le marché français**. Certains de ces composants ont également été intégrés dans des **machines complètes reconditionnées** au sein de nos ateliers.



Cette performance s'appuie sur des **procédures harmonisées** entre nos deux sites, des **ateliers techniquement équipés**, ainsi qu'un **pilotage rigoureux** par indicateurs, analysés à chaque étape du processus.

Le résultat ? **Aucune réclamation** client sur les 50 composants livrés et mis en fonctionnement chez nos clients.

Notre priorité reste inchangée : offrir un haut niveau de qualité et de fiabilité, avec pour exigence constante la satisfaction de nos clients.

ACCOMPAGNER, FORMER, PROMOUVOIR

HALADJIAN Industrial Solutions, anciennement Haleco, met son savoir-faire au service de la protection de l'environnement en développant des gammes complètes destinées à maîtriser et sécuriser les opérations impliquant la gestion de déchets, de fluides, d'énergie et d'effluents.

Au travers de sa proposition de valeur, Haladjian Industrial Solutions (HIS) met un point d'honneur à accompagner ses clients dans la montée en compétence de leurs équipes. Grâce à ses sessions de sensibilisation, HIS transmet le savoir-faire opérationnel : maîtrise des équipements et adoption de bons réflexes pour sécuriser les opérations, réduire les risques environnementaux et stimuler l'innovation au quotidien.

Cette démarche s'appuie sur des mises en situation réalistes, des ateliers pratiques et des échanges interactifs, afin de transformer la formation en un véritable levier de performance durable pour les organisations clientes.

RÉAGIR À UN DÉVERSEMENT



Plus de
1 000
collaborateurs clients
sensibilisés



Au-delà de la fourniture de produits, HALADJIAN Industrial Solutions accompagne ses clients dans la mise en place de plans de prévention, la formation des équipes et le choix de solutions adaptées à leurs contraintes opérationnelles. Cet engagement vise un double objectif : protéger les hommes et les installations tout en préservant durablement les ressources naturelles et les écosystèmes.

En alliant exigence technique et responsabilité environnementale, HALADJIAN Industrial Solutions illustre pleinement la vision du Groupe : apporter des solutions performantes qui servent autant l'efficacité opérationnelle que la planète.

Nos KPI



SOCIAL		
Répartition des âges	<29 ANS	15.6 %
	30<39ANS	8.8 %
	40-49ANS	24%
	50-59 ANS	26%
	> 60ANS	25.6 %
Ancienneté	<1an	4.8 %
	1-3ans	30.4 %
	4-6ans	18.8 %
	7-9 ans	8%
	>10ans	38%
Répartition homme-femme	Global	68% H - 32% F
	CODIR	89% H - 11% F
	Cadres	84% H - 16% F
	Non cadres	83% H - 17% F
Dialogue social	Taux de salariés représentés	8,00%
	Nombre de réunions CSE	6
Handicap	% de collaborateurs en situation de handicap	6,96%
Accidentologie	Nombre d'accidents	5,00
	Nombre d'incidents	2,00
	Taux de fréquence	10.91
	Taux de gravité	0.79

Cycle de travail	Nombre salariés au forfait jour	54
	Nombre salariés au taux horaire	196
Type de contrat	% de CDI	92,40%
	% de CDD	1,20%
	% d'intérim	0,80%
	% d'alternants / stagiaires	4,40%
ENVIRONNEMENT		
Emissions GES	Émissions GES Scope 1	436 tCO ₂ e
	Émissions GES Scope 2	33 tCO ₂ e
	Émissions GES Scope 3	51 503 tCO ₂ e
	Emissions théoriques de la flotte	105 gCO ₂ e
Déchets	Volume total de déchets générés	221 tonnes
	Taux de valorisation matière des déchets	60%
	Volume de déchets dangereux	4.24 tonnes
Énergie	Consommation totale d'énergie	987 960 kWh
	Part d'énergies renouvelables	0%

Le rapport couvre 100% des effectifs du groupe sur la période du 01/01/2024 au 31/12/2024.

Une question sur le rapport ?

Contactez-nous à l'adresse :

rse@haladjian.com

Une idée, un projet ?

Faites-nous en part à l'adresse :

contact@haladjian.com

Envie d'en savoir plus ?

Rendez-vous sur notre site

www.haladjian.com

Découvrez notre évaluation Ecovadis !



Haladjian

Engineering, Parts & Services